

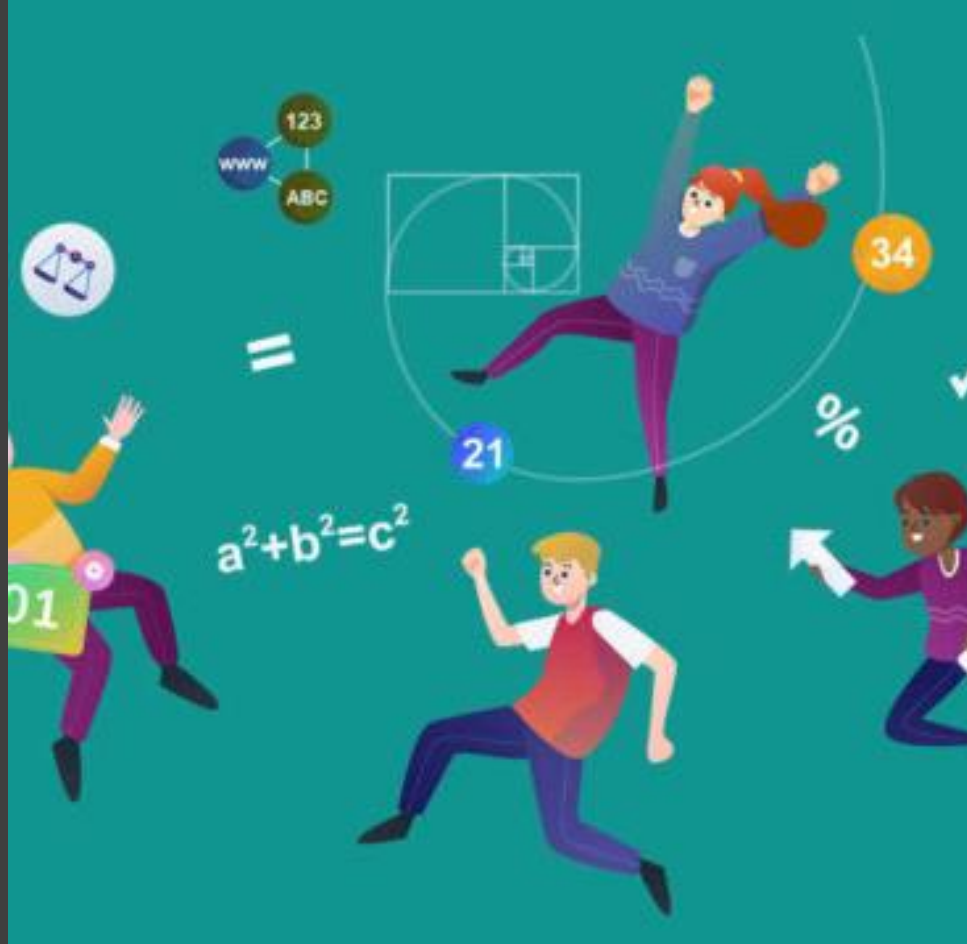


Ffederasiwn Ysgol Dyffryn Dulais Corris ac Ysgol Pennal

Rhesymeg ein Cwricwlwm

'Plant Llawn a Llwyddiannus'

- Mae'r cwricwlwm newydd yn cael ei ddylunio gan rhanddeiliaid y Ffederasiwn.
- Mae'r cwricwlwm newydd yn ateb anghenion pob dysgwr.
- Mae'r cwricwlwm newydd wedi cael ei wneud ar gyfer ein byd, sydd yn newid yn gyflym!





Cymuned y Ffederasiwn

Rydym yn helpu ein dysgwyr i sylweddoli fod cyfleoedd a phrofiadau rhagorol ar gael iddynt yn lleol.

Gwerthoedd ac Ymddygiad

Mae Pwerau Dysgu unigryw y Ffederasiwn yn greiddiol i'n gwerthoedd ac yn dylanwadu ar ein ymddygiad:



Mochyn Mwynhau

Rydym yn ystyried anghenion a lles pob dysgwr er mwyn sicrhau eu bod yn **llawen** ac yn mwynhau dysgu.



Gorila Gwella

Gwaith

Rydym yn rhoi bri ar wella parhaus ac yn hyfforddi ein dysgwyr i ddylanwadu ar eu dysgu eu hunain.



Dafad Dal Ati

Rydym yn hyrwyddo disgwyliadau uchel, rhagoriaeth unigol, cyflawniad a **llwyddiant** i bawb ac yn arfogi ein dysgwyr i ddatblygu hyder, cadernid ac annibyniaeth.



Teigr Trio Ffordd Wahanol

Rydym yn arddel hyblygrwydd ac arfogi ein dysgwyr i ddatblygu gwytnwch a hyder fel eu bod yn llwyddo i ddatrys heriau yn fwyfwy annibynnol.

Cwningod Cydweithio

Rydym yn ystyriol i ddyheadau rhanddeiliaid ac yn arfogi ein dysgwyr i gefnogi ei gilydd ac i barchu barn a theimladau eraill.



Crocodeil Canolbwyntio

Rydym yn darparu amgylchedd ddiogel, gyffrous ac yn ysbrydoli'r dysgwyr i fod yn uchelgeisiol, chwilfrydig a **llwyddiannus**.



Gwiwer Gweithio'n Galed

Rydym yn annog pob dysgwr i wneud eu gorau glas drwy greu amgylchedd ddysgu heriol sy'n procio'r meddwl.



Deinosor Dychmygu

Rydym gwranddo ar lais ein dysgwyr ac yn rhoi cyfleoedd iddynt gyd-gynllunio gweithgareddau cyffrous sydd yn eu galluogi i fod yn greadigol, arloesol a beirniadol.

Gweledigaeth y Ffederasiwn

- Mewn amgylchedd ddiogel, gynhwysol, gefnogol a hapus caiff holl ddysgwyr y Ffederasiwn eu cynorthwyo i fod yn uchelgeisiol, galluog , chwilfrydig sy'n datblygu sgiliau i ddatrys a mwynhau heriau yn fwyfwy annibynnol.
- Caiff y dysgwyr eu hannog a'u grymuso i fod yn greadigol, arloesol a beirniadol ac i gyfrannu at ddiwylliant ac ethos y Ffederasiwn a'r gymuned ehangach.
- Cefnogir ac ysbrydolir dysgwyr y Ffederasiwn i fod yn ddinasyddion egwyddorol, cymwynasgar, parchus a gwybodus sydd yn ymwybodol o'u hunaniaeth, eu diwylliant a'u lle yn y gymuned, yn ogystal a'u cyfrifoldeb tuag at y blaned sydd yn newid drwy'r amser.
- Cefnogwn ac arfogwn holl ddysgwyr y Ffederasiwn i fod yn iach a hyderus. Fe'u cefnogir i berchnogi gwerthoedd ysbrydol ac egwyddorol ac i wneud penderfyniadau ystyriol ynghylch eu ffordd o fyw a chadw'n ddiogel. Cynorthwyr y dysgwyr i ddatblygu hyder, cadernid, sgiliau ac empathi i fyw bywyd bob dydd mor hapus ac annibynnol ac y gallan nhw.



Beth ydy Cwricwlwm?

Cwricwlwm ydy cynllun ar gyfer popeth mae dysgwyr yn ei wneud yn y Ffederasiwn.

- **Beth** sydd yn cael ei ddysgu
- **Sut** y bydd yn cael ei ddysgu
 - Y **rheswm** am ei ddysgu

Rydym yn gwrando ar lais dysgwyr, rhieni a Llywodraethwyr i ganfod eu hawgrymiadau a'u dyheadau.

Mae Cwricwlwm y Ffederasiwn yn:

- eang, yn tynnu ar llawer o brofiadau, gwybodaeth a sgiliau ar draws ystod o gyd-destunau, testunau a gweithgareddau
- darparu ar gyfer dysgu cynyddol ddwfn a soffistigedig
- ddatblygiadol briodol ac ysgogi cynnydd dysgwyr
- drawsgwricwlaidd, sydd yn:
 - galluogi dysgwyr i ystyried materion lleol, cenedlaethol a rhyngwladol
 - meithrin dealltwriaeth o addysg gyrfaoedd a phrofiadau sy'n gysylltiedig â byd gwaith
 - meithrin dealltwriaeth o addysg hawliau dynol ac amrywiaeth



Yn seiliedig ar ofynion y cwricwlwm a nodir mewn deddfwriaeth, mae'n rhaid i'w cwricwlwm:

alluogi dysgwyr i wneud cynnydd tuag at gyflawni'r pedwar diben

bod yn eang ac yn gytbwys

bod yn addas i ddysgwyr o wahanol oedrannau, galluoedd a doniau

darparu ar gyfer cynnydd priodol dysgwyr

cynnwys pob un o'r chwe Maes

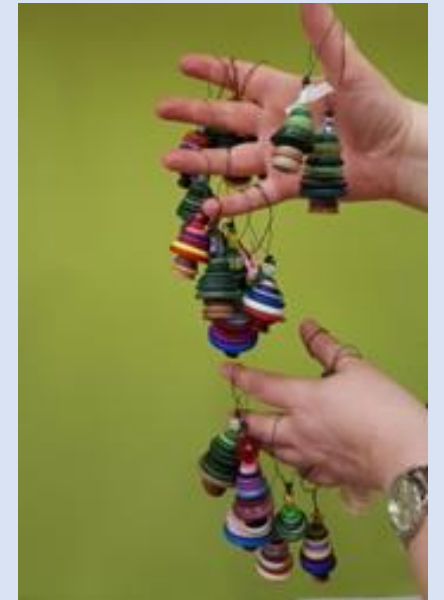
cwmpasu pob datganiad o'r hyn sy'n bwysig

cynnwys yr elfennau mandadol o'r cwricwlwm, sef crefydd, gwerthoedd a moeseg, addysg cydberthynas a rhywioldeb, Cymraeg a Saesneg

ymgorffori'r sgiliau trawsgwricwlaidd mandadol

cynnwys ystod o ddulliau asesu sy'n cefnogi cynnydd dysgwyr

rhoi dewis i ddysgwyr o ran yr hyn y maen nhw'n ei astudio pan fyddan nhw rhwng 14 ac 16 oed, ond parhau i sicrhau bod pob dysgwr yn dysgu ym mhob Maes



Mae Cwricwlwm Ffederasiwn Ysgol Dyffryn Dulas Corris ac Ysgol Pennal yn cynnwys:

6 Maes Dysgu a Phrofiad



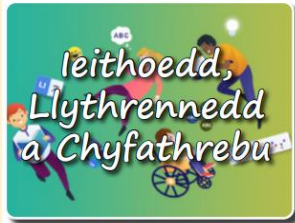
Celf; dawns; drama; ffilm a'r cyfryngau digidol; cerddoriaeth



Iechyd a datblygiad corfforol; iechyd meddwl; lles emosiynol a chymdeithasol



Daearyddiaeth; hanes; crefydd, gwerthoedd a moeseg; astudiaethau busnes; astudiaethau cymdeithasol



Cymraeg; Saesneg; ieithoedd rhyngwladol



Pum hyfedredd cysylltiedig a rhyngddibynnol: dealltwriaeth gysyniadol; cyfathrebu trwy symbolau; rhuglder; rhesymu rhesymegol a chymhwysedd strategol



Bioleg; cemeg; cyfrifiadureg; dylunio a thechnoleg; ffiseg

Camau Cynnydd

Mae'r cwricwlwm newydd yn datblygu gwybodaeth, sgiliau a phrofiadau dysgwyr. Bydd dysgwr yn symud ymlaen pan fydd:

- yn dysgu mwy
- dealltwriaeth o bethau yn dyfnhau
- ei sgiliau cyfathrebu'n tyfu a
- ei sgiliau'n gwella.

Rydym yn dysgu mewn ffordd sy'n gweithio i ddysgwyr. Efallai y bydd adegau pan fydd dysgwr yn:

- symud ymlaen yn gyflym neu'n
- arafu i sicrhau dealltwriaeth o bwnc neu wrth ddarganfod rhywbeth sydd o ddiddordeb personol.

Nid yw dysgu bob amser yn gysylltiedig ag oedran. Ni fydd yn digwydd yn yr un ffordd, nac ar yr un pryd i bawb. Ond, yn fras, maent yn cyfateb i ddisgwyliadau yn 5, 8, 11, 14 ac 16 oed.

Datganiadau or Hyn Sy'n Bwysig

Bydd yr hyn y mae plant yn ei ddysgu yn canolbwyntio ar bethau sy'n bwysig iddyn nhw nawr a phethau fydd yn bwysig iddyn nhw pan fyddan nhw'n tyfu i fyny.

Mae pob maes dysgu a phrofiad yn cynnwys datganiadau o'r hyn sy'n bwysig sy'n llywio dysgu plant o bob oed. Mae'r rhain yn helpu eich plentyn i feddwl am yr hyn y mae'n ei ddysgu a sut mae pynciau'n cysylltu gyda'i gilydd, gyda gwaith a chyda bywyd. Maen nhw hefyd yn helpu plant i wneud cynnydd bob blwyddyn wrth iddyn nhw feithrin eu sgiliau a dealltwriaeth.



Y Pedwar Diben

Mae'r 4 diben yn graidd i'r Cwricwlwm i Gymru, ac rydym yn anelu i ddatblygu disgyblion sydd yn:

- **unigolion, hyderus, iach**
- **dysgwyr galluog, uchelgeisiol**
- **cyfranwyr mentrus, creadigol**
- **dinasyddion gwybodus, egwyddorol**

1. Dysgwyr Uchelgeisiol Galluog

Rydym yn cynorthwyo dysgwyr i gredu ynddynt eu hunain ac yn yr hyn y maent yn gallu ei wneud. Rydym yn annog dysgwyr i fod eisiau dysgu ac i wneud yn well. Rydym yn arfogi'r dysgwyr gyda'r sgiliau sydd eu hangen arnynt i ddysgu.

2. Cyfranwyr Mentrus, Creadigol

Rydym yn cynllunio cyfleoedd i'n dysgwyr i feddwl yn greadigol ac i feddwl am syniadau newydd. Rydym yn darparu cyfleoedd i ddysgwyr weithio problemau allan ac i ddefnyddio yr un sgil yn eu gwaith.

3. Dinasyddion Egwyddorol, Gwybodus

Rydym yn dysgu am hawliau dynol e.e. yr hawl i fywyd, yr hawl i fod yn rhydd a'r hawl i fywyd preifat. Rydym yn addysgu ein dysgwyr am eu cyfrifoldebau e.e. i wrando ar y gyfraith ac i feddwl am y bobl yn y gymuned. Rydych chi'n cymryd rhan yn eich cymuned. Ac yn meddwl am y byd

4. Dinasyddion Egwyddorol, Gwybodus

Rydym yn addysgu'r dysgwyr sut i deimlo'n dda amdanynt eu hunain a'r hyn y maent yn ei gredu ynddo.



Mae Cwricwlwm Ffederasiwn Ysgol Dyffryn Dulas Corris ac Ysgol Pennal yn cynnwys:

Sgiliau Trawsgwricwlaidd Gorfodol

Mae llythrennedd, rhifedd a chymhwysedd digidol yn sgiliau gorfodol o fewn y Cwricwlwm i Gymru. Yn y Ffederasiwn rydym yn datblygu'r sgiliau hyn yn drawsgwricwlaidd, mewn cyd-destunau dilys.

“Rhaid rhoi cyfleoedd ar draws y cwricwlwm i ddysgwyr:

- ddatblygu sgiliau gwranddo, darllen, siarad ac ysgrifennu
- gallu defnyddio rhifau a datrys problemau mewn sefyllfaoedd go iawn
- bod yn hyderus wrth ddefnyddio ystod o dechnolegau i'w helpu i weithredu a chyfathrebu'n effeithiol a gwneud synnwyr o'r byd.”

Fframwaith Llythrennedd

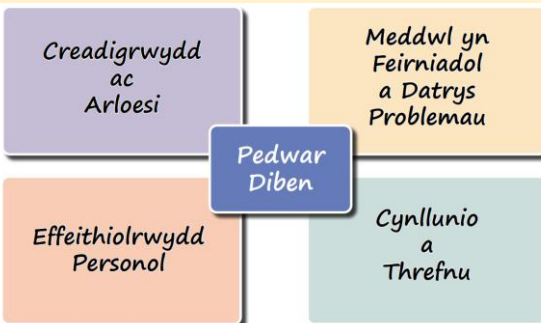
Fframwaith Rhifedd

Fframwaith Cymhwysedd Digidol

5 Thema Trawsgwricwlaidd

- Addysg cydberthynas a rhywioldeb
- Addysg hawliau dynol a Chonfensiwn y Cenedloedd Unedig ar Hawliau'r Plentyn
- Amrywiaeth
- Gyrfaoedd a phrofiadau cysylltiedig â byd gwaith
- Cyd-destunau lleol, cenedlaethol a rhyngwladol

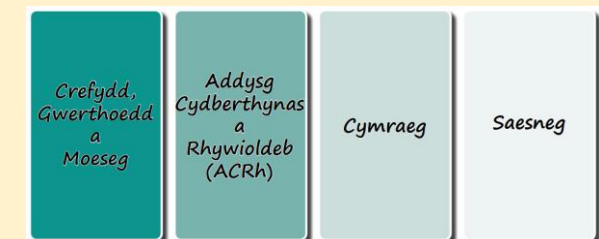
4 Sgil Cyfannol



Elfennau Gorfodol y Cwricwlwm

Bydd y Ffederasiwn yn ffocysu ar elfennau gorfodol y cwricwlwm wrth gynllunio gan fanteisio ar bob cyfle i'w cynnwys mewn cyd-destunau amrywiol ac ysgogol:

- Crefydd, gwerthoedd a moeseg
- Addysg , Cydberthynas a rhywioldeb,
- Cymraeg
- Saesneg





Beth sy'n
bwysig i ni
fel
Ffederasiwn?

Staff

Llywodraethwyr

Rhieni



Dysgwyr

Pentrefwyr



Cynllunio

Cynllunio

- Rydym yn cyd-gynllunio profiadau dysgu cyfoethog, eang ac ysgogol o ansawdd uchel i'n dysgwyr, sy'n addas i oed a gallu.
- Rydym yn cynllunio mewn modd integredig. Mae'r chwe Maes yn dwyn disgyblaethau cyfarwydd ynghyd, ac yn annog cysylltiadau ystyrlon a chryf ar draws gwahanol ddisgyblaethau.



Addysgu

Mae addysgu o safon uchel yn hanfodol os ydym am wireddu'r 4 diben, ein gweledigaeth fel Ffederasiwn a gofynion Fframwaith y Cwricwlwm. Mae cysondeb ymhob dosbarth ar draws y Ffederasiwn yn hollbwysig i ni er mwyn sicrhau amgylchfyd diogel ac ysgogol i'n dysgwyr allu mentro, gwneud camgymeriadau'n hyderus a dysgu mewn awyrgylch o gyd barch a gwerthfawrogiad o ymdrechion pawb. Rydym yn ystyried, yn rhannu ac yn datblygu ein dulliau addysgu'n barhaus, a hynny'n seiliedig ar ein dealltwriaeth o'r 12 egwyddor addysgegol a nodir yn Fframwaith y Cwricwlwm. Mae arbrofi ac arloesi'n hyderus fel ymarferwyr yn bwysig iawn ni a byddwn yn cydweithio'n agos o fewn yr ysgol ac ar draws y clwstwr er mwyn sicrhau profiadau dysgu a'r addysgu gorau y gallwn ei gynnig i'n dysgwyr.

Yr Egwyddorion Addysgegol

1. canolbwyntio'n gyson ar ddibenion cyffredinol y cwricwlwm
2. rhoi her i'r holl ddysgwyr drwy eu hannog i gydnabod pwysigrwydd ymdrechu'n barhaus i gwrdd â disgwiliadau sy'n uchel, ond o fewn eu cyrraedd
3. defnyddio cymysgedd o dulliau sy'n cynnwys addysgu uniongyrchol
4. defnyddio cymysgedd o dulliau gan gynnwys y rheini sy'n hybu sgiliau datrys problemau, sgiliau creadigol a'r gallu i feddwl mewn modd beirniadol
5. golygu gosod tasgau a dewis adnoddau sy'n adeiladu ar wybodaeth a phrofiad blaenorol ac yn ennyn diddordeb
6. creu cyd-destunau dilys ar gyfer dysgu
7. dilyn egwyddorion asesu ar gyfer dysgu
8. ymestyn oddi mewn ac ar draws y Meysydd
9. atgyfnerthu yn rheolaidd y sgiliau trawsgwricwlaidd, sef llythrennedd, rhifedd a chymhwysedd digidol, ac yn darparu cyfleoedd i'w hymarfer
10. annog dysgwyr i gymryd cyfrifoldeb cynyddol am eu dysgu eu hunain
11. hybu datblygiad cymdeithasol ac emosiynol a chydberthnasau cadarnhaol
12. hybu cydweithio

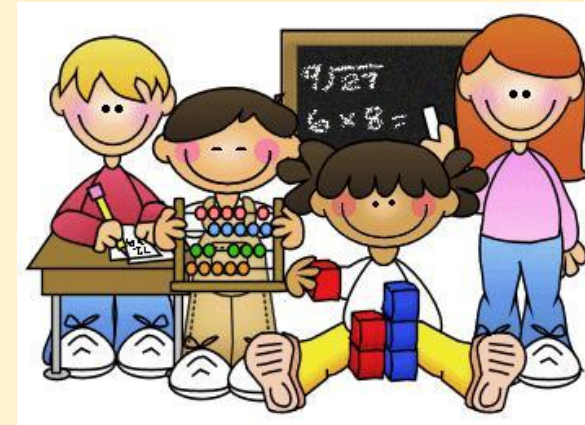
Rydym yn glir mai diben asesu yw cefnogi pob dysgwr unigol i symud ymlaen yn briodol, gan sicrhau eu bod yn cael eu cefnogi a'u herio yn unol â hynny.

Asesu

Bydd staff y Ffederasiwn yn parhau i ddatblygu strategaethau asesu newydd ac yn adeiladu ar ddulliau cyfredol sy'n ymwneud ag asesu ffurfiannol gan gynnwys darparu adborth o ansawdd uchel i ddysgwyr, hunanasesu ac asesu cyfoedion.

Yn dymhorol, rydym yn anelu i ddarparu gwybodaeth i rieni am:

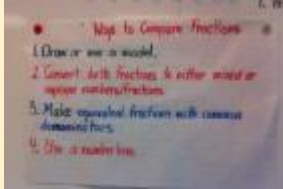
- Gynnydd mewn dysgu ar draws ehangder y cwricwlwm
- Gwybodaeth am anghenion dilyniant /y camau nesaf
- Cyngor byr ar sut y gall rhieni / gofalwyr gefnogi
- Gwybodaeth am iechyd a lles



Bydd ffocws ar ganfod ble mae'r dysgwr yn eu dysgu, y camau nesaf a'r cymorth neu'r her sydd ei angen i symud ymlaen.

Asesu Parhaus

Canfod y camgymeriad



Llais rhanddeiliaid

Meini Prawf Llwyddiant

Targedau



Cwestiynu

Pwerau Dysgu

Hunan arfarnu

Dathlu camgymeriad



Gwella gwaith

Partneriaid trafod



Deialog agored efo rhieni

Craffwr

Annog her

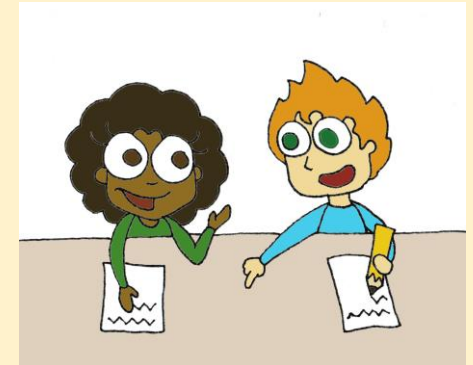
Pa un sy'n gywir?

Arsylwi

Seesaw



Asesu cymheiriaid



Adborth llafar ac ysgrifenedig

Gwranddo o bell

Llais y dysgwyr

Asesu - Trosolwg Blynyddol

Asesiad	Pryd?	Beth?
Ar fynediad	Buan yn y flwyddyn newydd	Sgiliau a gallu llythrennedd a rhifedd, a datblygiad corfforol, cymdeithasol ac emosiynol.
Profion cydnabyddedig	Hydref / Tachwedd	Llythrennedd a Rhifedd
Noson Rieni	Hydref / Mawrth	Crynodeb o ymagwedd, cynnydd a'r camau nesaf
Profion personol ar lein	Ebrill / Mai	Llythrennedd a Rhifedd
Adroddiad blynyddol	Haf	Adroddiadau cynhwysfawr ar gyrhaeddiad a'r camau nesaf
Noson Rieni	Haf	Trafod llwyddiannau a'r camau nesaf.

